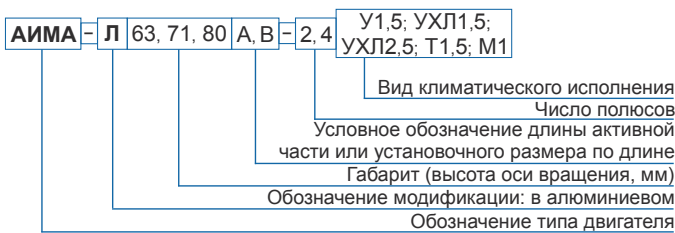




ЭЛЕКТРОДВИГАТЕЛИ АИМА-Л

Электродвигатели асинхронные трехфазные с короткозамкнутым ротором взрывозащищенные серии АИМА-Л предназначены для привода запорной арматуры во взрывоопасных зонах помещений и наружных установок.

СТРУКТУРА УСЛОВНОГО ОБОЗНАЧЕНИЯ



Напряжение питающей сети: 220, 380, 660, частота 50Гц.
По требованию заказчика могут быть изготовлены электродвигатели на частоту 60Гц.

Номинальный режим работы: S3 с ПВ-25%.

Ех:

1Ех d IIB T4

2Ех d e IIB T4

Вид климатического исполнения:

У1,5, УХЛ1,5, УХЛ2,5, Т1,5, М1

Конструктивное исполнение по способу монтажа: IM3081.

Степень защиты: IP54 (IP55 по заказу потребителя).

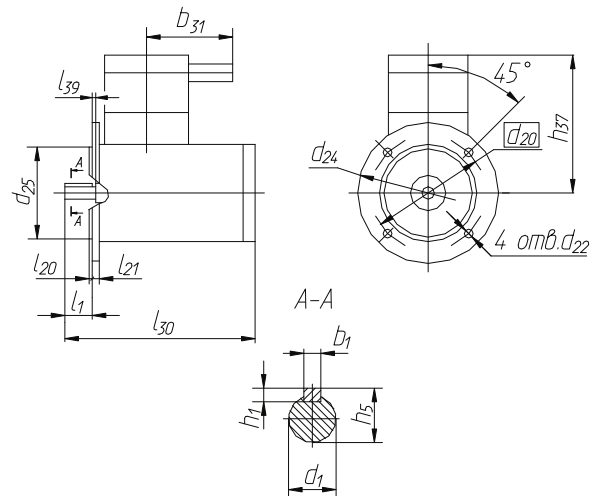
Способ охлаждения: IC041.

Электродвигатели работают в любом направлении вращения.
Класс нагревостойкости изоляции обмоток «В».

Основное преимущество электродвигателя

АИМА-Л относительно АИМА-М:

- снижение массы на 25% за счёт использования лёгких сплавов вместо чёрных металлов.



ТЕХНИЧЕСКИЕ ПАРАМЕТРЫ ЭЛЕКТРОДВИГАТЕЛЕЙ АИМА-Л

| Типоразмер | Мощность, кВт | Номин. ток при $U_n=380V$, А | I_1/I_n | M_1/M_n | M_{max}/M_n | КПД, % | $\cos \phi$ | Момент инерции, Н*м ² | Масса, кг |
|---------------------|---------------|-------------------------------|-----------|-----------|---------------|--------|-------------|----------------------------------|-----------|
| 3000 об/мин. | | | | | | | | | |
| АИМА-Л 63А-2 | 0,37 | 0,9 | 5,9 | 2,6 | 2,6 | 73,2 | 0,84 | 0,0043 | 9,5 |
| АИМА-Л 63В-2 | 0,55 | 1,3 | | | | 75,2 | 0,85 | 0,0060 | 10,0 |
| АИМА-Л 71А-2 | 0,75 | 1,7 | | 78,2 | | 0,86 | 0,0085 | 12,5 | |
| АИМА-Л 71В-2 | 1,1 | 2,4 | 80,0 | 0,0110 | 13,0 | | | | |
| АИМА-Л 80А-2 | 1,5 | 3,1 | 7,0 | 2,3 | 2,7 | 81,0 | 0,90 | 0,0175 | 18,5 |
| АИМА-Л 80В-2 | 2,2 | 4,4 | 7,2 | 1,9 | | 2,5 | 82,0 | 0,85 | 0,0230 |
| 1500 об/мин. | | | | | | | | | |
| АИМА-Л 63А-4 | 0,25 | 0,7 | 5,0 | 2,0 | 2,3 | 70,0 | 0,70 | 0,0060 | 9,5 |
| АИМА-Л 63В-4 | 0,37 | 1,0 | | | | 71,2 | 0,77 | 0,0080 | 10,0 |
| АИМА-Л 71А-4 | 0,55 | 1,4 | | | | 74,5 | | 0,0128 | 13,0 |
| АИМА-Л 71В-4 | 0,75 | 1,9 | 76,2 | 0,78 | | 0,0158 | 13,5 | | |
| АИМА-Л 80А-4 | 1,1 | 2,6 | 5,5 | 1,8 | | 79,0 | 0,81 | 0,0275 | 19,5 |
| АИМА-Л 80В-4 | 1,5 | 3,6 | | | | 80,3 | 0,80 | 0,0333 | 20,5 |

ГАБАРИТНЫЕ, УСТАНОВОЧНЫЕ И ПРИСОЕДИНИТЕЛЬНЫЕ РАЗМЕРЫ ЭЛЕКТРОДВИГАТЕЛЕЙ АИМА-Л

| Типоразмер | Исполнение по способу монтажа | Габаритные размеры, мм, не более | | | Установочные и присоединительные размеры, мм | | | | | | | | | | | |
|------------|-------------------------------|----------------------------------|----------|----------|--|----------|----------|----------|-------|-------|----------|----------|----------|----------|-------|-------|
| | | l_{30} | b_{31} | h_{37} | l_1 | l_{20} | l_{21} | l_{39} | b_1 | d_1 | d_{20} | d_{22} | d_{24} | d_{25} | h_1 | h_5 |
| АИМА-Л 63 | IM3081 | 235 | 130 | 165 | 30 | - | 10 | 0 | 5 | 14 | 130 | 10 | 160 | 110 | 5 | 16,0 |
| АИМА-Л 71 | | 265 | | 175 | 40 | 3,5 | 12 | | 6 | 19 | 165 | 12 | 200 | 130 | 6 | 21,5 |
| АИМА-Л 80 | | 325 | | 188 | 50 | | | | | 22 | | | | | | 24,5 |